

繁易工业电阻触摸屏 6000 系列

型号：FE6100M

产品概览

繁易工业触摸屏 6000 系列，新一代人机界面。延续了繁易触摸屏 4000 系列高可靠性，低成本，铝合金外壳；主板三防喷漆处理，适应恶劣环境。全新开模，采用更加实用的向后出线方式；重新设计的外观，拥有更高的颜值；有更高分辨率机型可选。

通过选配 FLink 物联网模块，可以立即升级为物联网人机界面，享受完整的繁易工业物联网云平台服务。

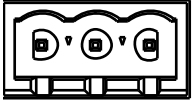
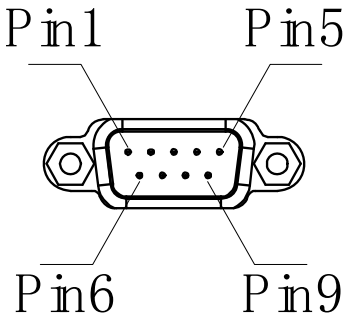
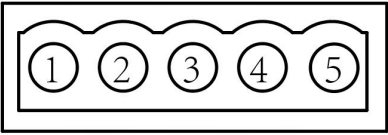
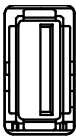

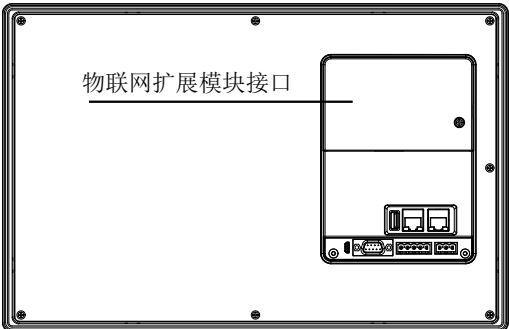
产品外观



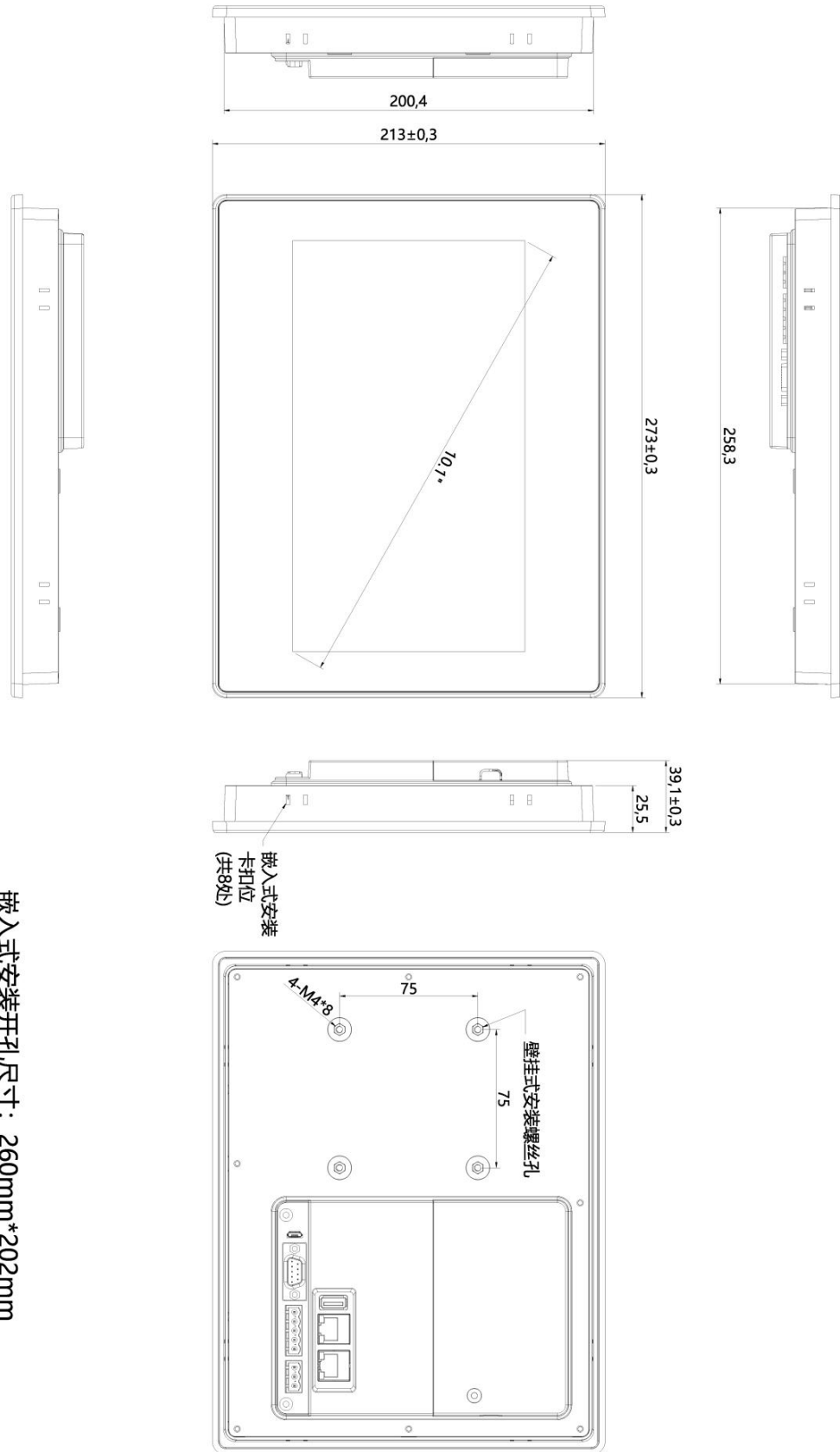
产品规格

硬件版本		Version: 2.0	Version: 3.x
硬件参数	显示屏	10.1" 16:9 TFT LCD 屏	
	液晶可视角度 (T/B/L/R)	85°/85°/85°/85°	
	分辨率	1024×600	
	色彩	24 位	
	亮度	400 cd/m ²	
	背光	LED	
	LCD 寿命	50000 小时	
	触摸屏	4 线工业电阻触摸屏	
	CPU	600MHz ARM Cortex-A8	四核 1.2GHz ARM Cortex-A7
	存储器	128M DDR3 + 128M Flash	256MB DDR3+4GB EMMC
	RTC	实时时钟内置	
	SD 卡	Micro SD (TF)卡	
	以太网	1 路 10M/100M 自适应	
	USB 端口	1 个 USB Slave 2.0 端口; 1 个 USB Host 2.0 端口	
	程序下载方式	USB Slave/U 盘/以太网	
串行通讯端口	COM1: RS232/RS485/RS422; COM2: RS485/RS422 COM3: RS232		
电气规格	额定功率	< 10W	
	额定电压	DC24V, 可工作范围 DC 9V~28V	
	电源保护	具备雷击浪涌保护	
	允许失电	< 5mS	
	CE & RoHS	符合 EN61000-6-2:2005, EN61000-6-4:2007 标准; 符合 RoHS; 雷击浪涌±1KV, 群脉冲±2KV; 静电接触 4KV, 空气放电 8KV	
环境要求	工作温度	-10~60℃	
	存储温度	-20~70℃	
	防紫外线	禁止在强紫外线环境下工作 (比如阳光直射)	
	环境湿度	10~90%RH (无冷凝)	
	抗震性	10~25Hz (X、Y、Z 方向 2G/30 分钟)	
	冷却方式	自然风冷	
机械指标	安装方式	嵌入式安装/VESA 安装	
	防护等级	前面板符合 IP65 (配合平整盘柜安装), 机身后壳符合 IP20	
	机械结构	铝合金外壳	
	开孔尺寸	260mm×202mm	
	整机尺寸	274mm×214mm×39mm, 厚度 26mm 不含扩展	
	整机重量	约 1450g	

接线定义

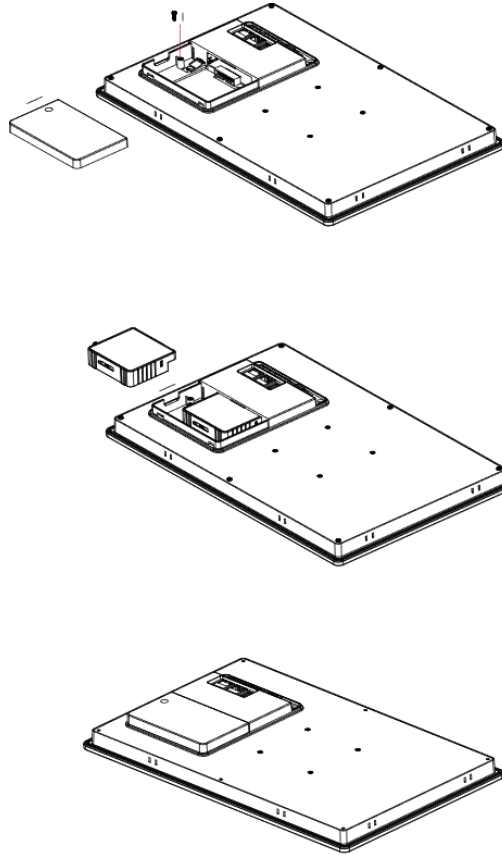
电源端子 (Pin1~3 由左至右)		
	Pin1	DC24V
	Pin2	GND
	Pin3	FG
DB9 串口端子 (COM1/COM3)		
	Pin1	Rx-(B)
	Pin2	RxD (COM1 RS232)
	Pin3	TxD (COM1 RS232)
	Pin4	Tx-
	Pin5	GND
	Pin6	Rx+(A)
	Pin7	RxD (COM3 RS232)
	Pin8	TxD (COM3 RS232)
	Pin9	Tx+
COM2 端口		
	Pin1	Rx+(A)
	Pin2	Rx-(B)
	Pin3	GND
	Pin4	Tx+
	Pin5	Tx-
USB Host		
	USB Type A	用于连接 U 盘, 扫码枪等外设
USB Slave		
	MicroUSB	用于下载程序与调试
FLink 扩展模块		
 <p>物联网扩展模块接口</p>	扩展模块卡槽	支持模块: FLink FLink-2G-A FLink-4G-A FLink-4G-C FLink-WiFi-A

尺寸大小 FE61000M

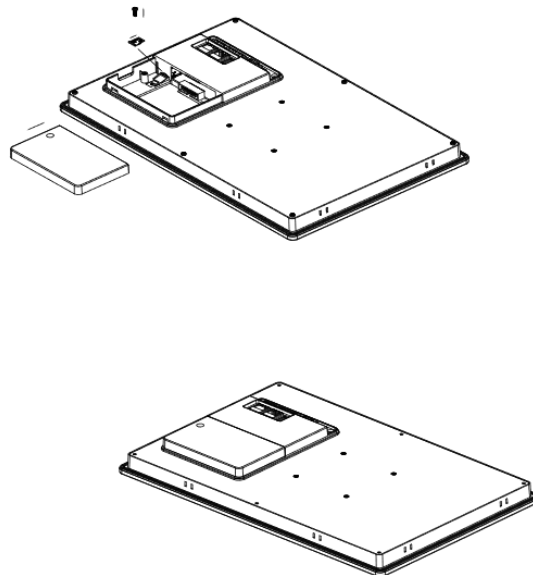


嵌入式安装开孔尺寸: 260mm*202mm

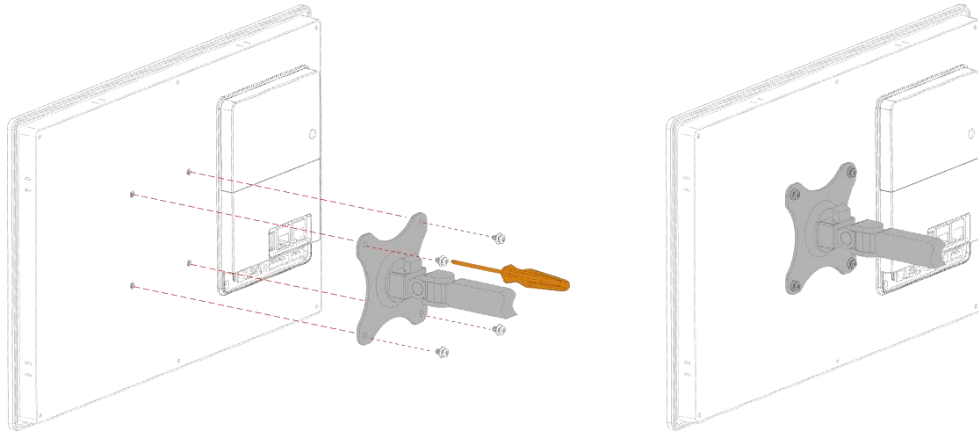
FLink 安装示意图



TF 卡安装示意图



VESA 安装示意图



附件包括：螺丝 PM4*8（不含挂架）。